
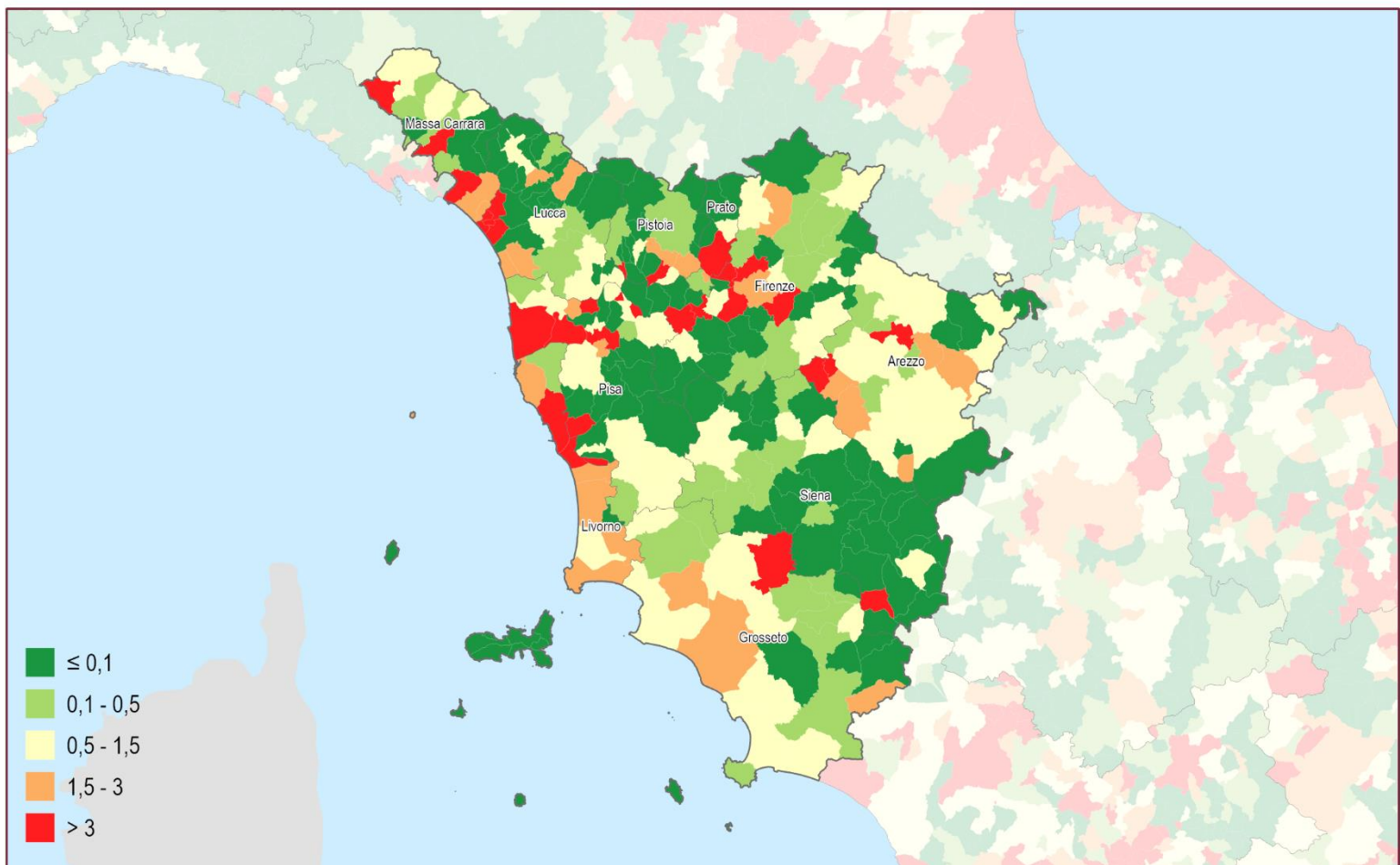


Suolo consumato 2022: percentuale sulla superficie amministrativa (%)

0 20 40 km

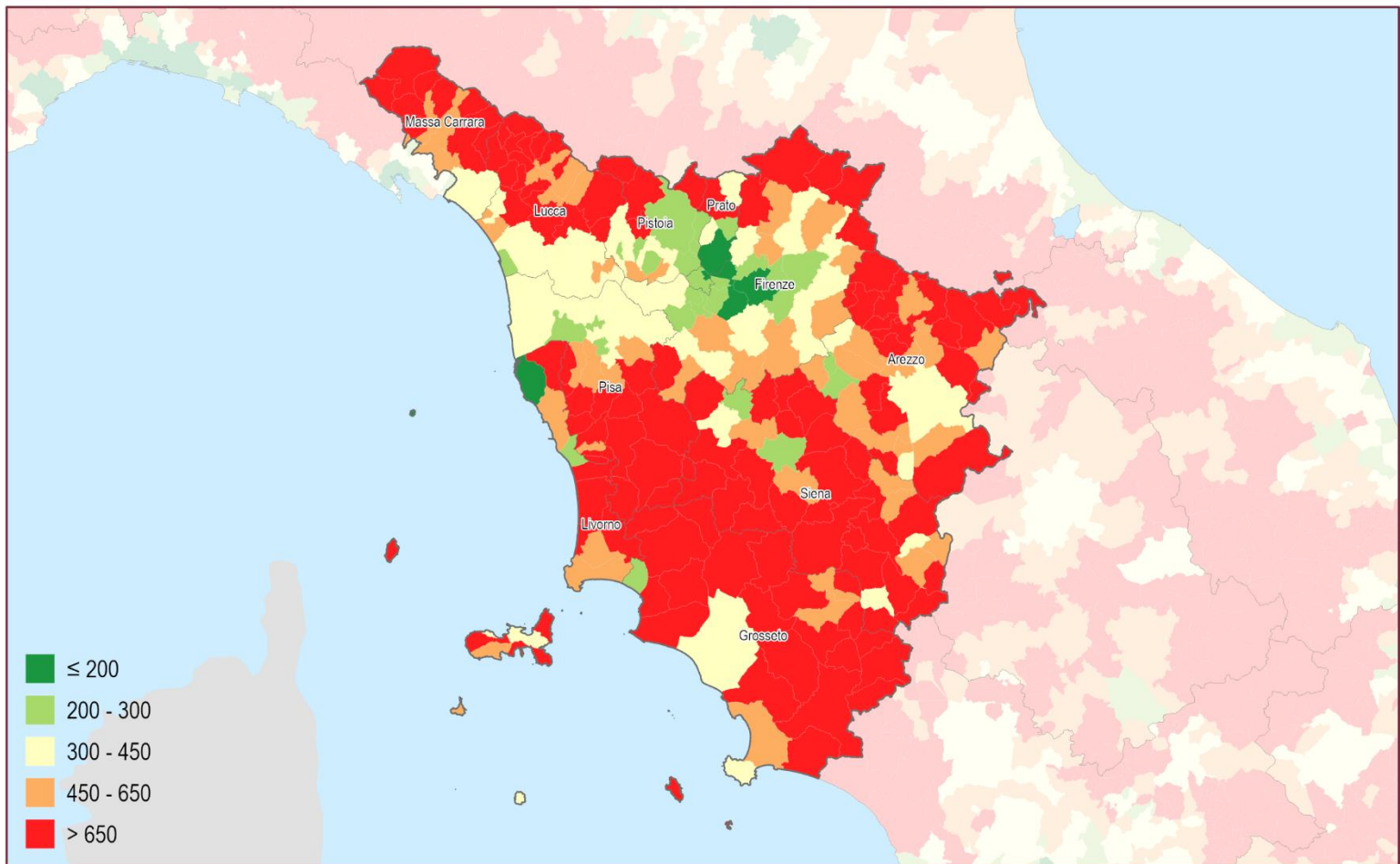



Consumo di suolo annuale netto (2021 - 2022): densità dei cambiamenti rispetto alla superficie comunale (m<sup>2</sup>/ettaro)

0 20 40 km

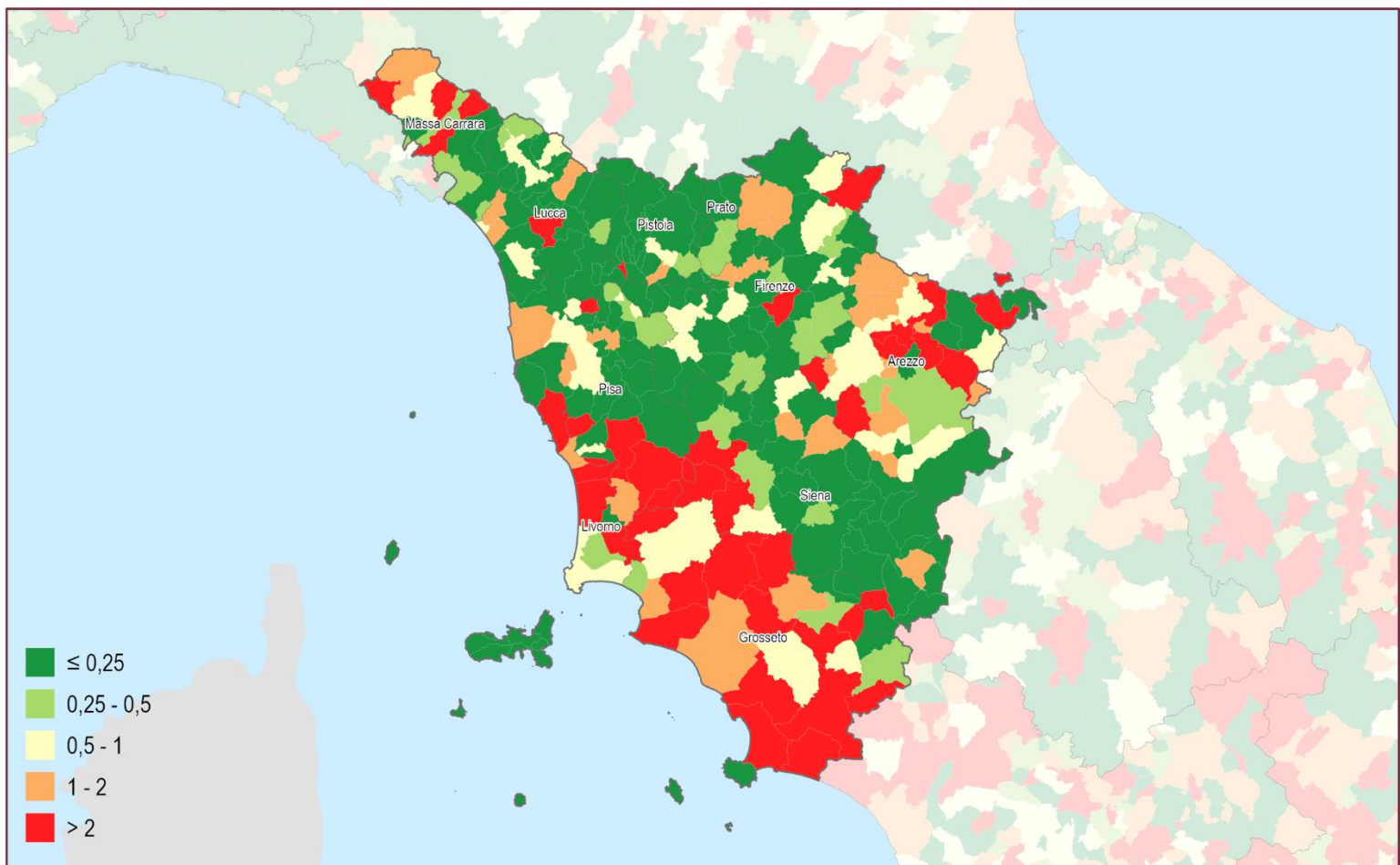






Suolo consumato 2022: valore pro capite a livello comunale (m<sup>2</sup>/abitate)

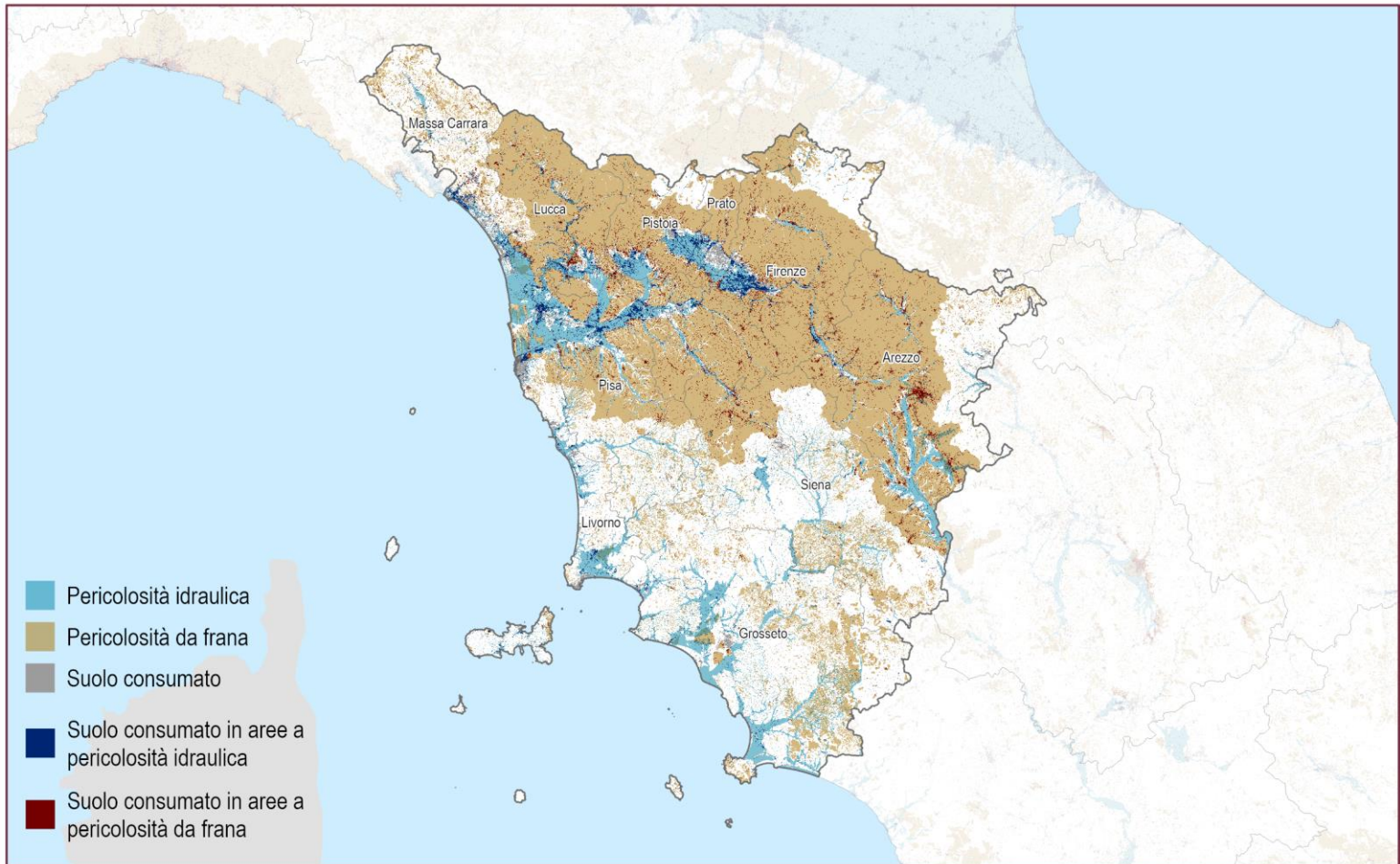
0 20 40 km



Consumo di suolo annuale netto 2021 - 2022: valore pro capite a livello comunale (m<sup>2</sup>/abitate)

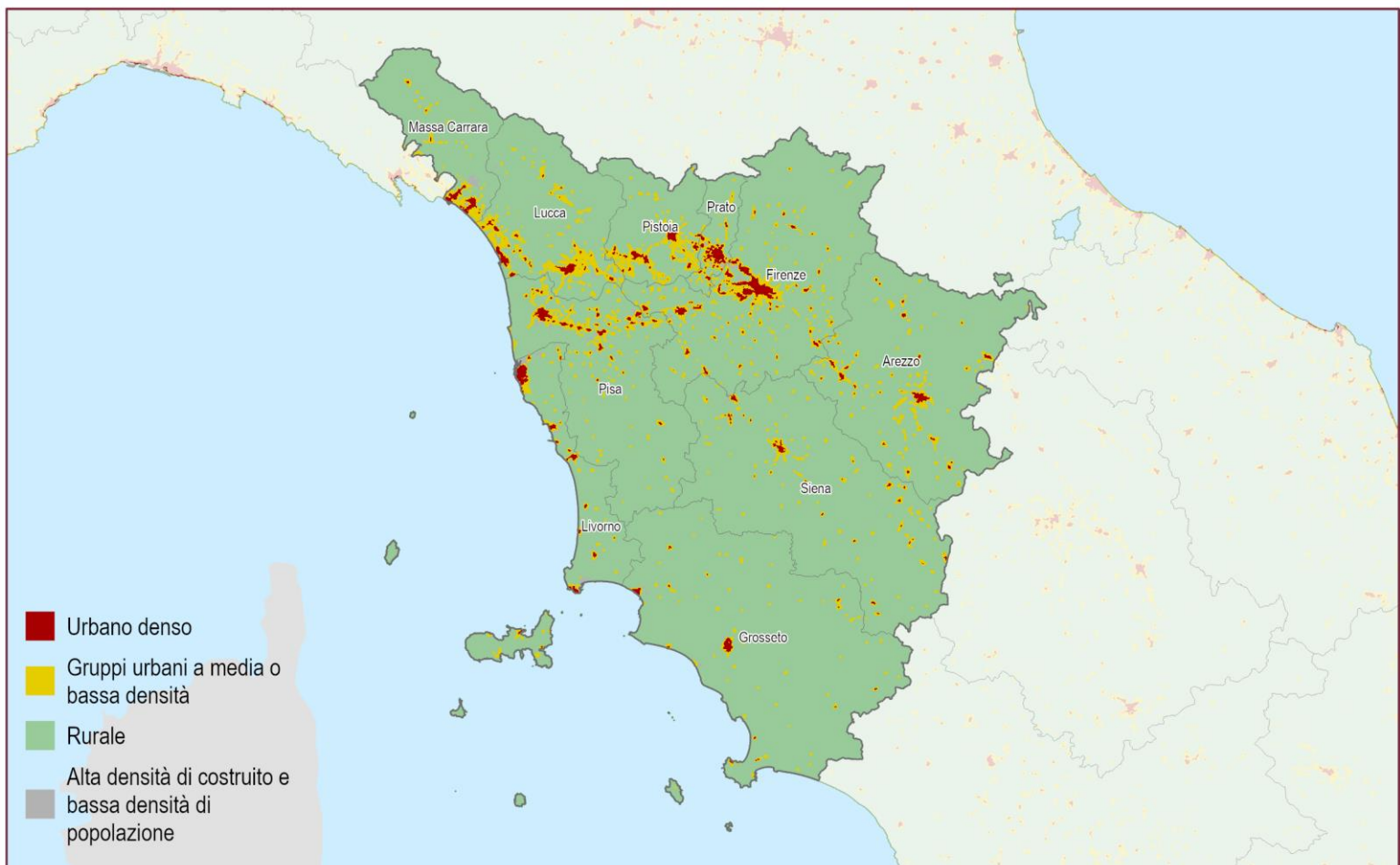
0 20 40 km





**Suolo consumato 2022 in aree a pericolosità idraulica e da frana**

0 20 40 km



**Suolo consumato 2022: Grado di urbanizzazione**

0 20 40 km

Provincia	Suolo consumato 2022 (ha)	Suolo consumato 2022 (%)	Suolo consumato pro capite 2022 (m <sup>2</sup> /ab)	Consumo di suolo 2021-2022 (ha)	Consumo di suolo pro-capite 2021-2022 (m <sup>2</sup> /ab/anno)	Densità consumo di suolo 2021-2022 (m <sup>2</sup> /ha)
Arezzo	17.250	5,34	515,04	41	1,24	1,28
Firenze	25.806	7,34	261,39	45	0,46	1,29
Grosseto	14.311	3,18	659,48	41	1,91	0,92
Livorno	12.216	10,06	373,27	23	0,70	1,88
Lucca	16.215	9,14	423,97	13	0,33	0,72
Massa Carrara	8.455	7,32	448,58	13	0,70	1,13
Pisa	17.121	7,00	410,53	39	0,92	1,57
Pistoia	9.877	10,24	341,26	5	0,17	0,50
Prato	5.224	14,28	202,38	6	0,21	1,51
Siena	15.368	4,02	588,34	12	0,47	0,32
<b>Regione</b>	141.842	6,17	387,21	238	0,65	1,03
<b>ITALIA</b>	2.151.437	7,14	364,00	7.076	1,20	2,35

Capoluoghi di Provincia	Suolo consumato 2022 (ha)	Suolo consumato 2022 (%)	Suolo consumato pro capite 2022 (m <sup>2</sup> /ab)	Consumo di suolo 2021-2022 (ha)	Consumo di suolo pro-capite 2021-2022 (m <sup>2</sup> /ab/anno)	Densità consumo di suolo 2021-2022 (m <sup>2</sup> /ab)
Arezzo	3.277	8,52	338,83	4	0,45	1,14
Firenze	4.298	42,00	118,84	2	0,06	2,29
Grosseto	2.993	6,32	367,16	8	1,03	1,77
Livorno	2.890	27,59	187,10	2	0,12	1,70
Lucca	2.823	15,19	316,88	1	0,08	0,39
Massa	2.079	22,14	312,62	2	0,24	1,70
Pisa	3.030	16,37	340,46	10	1,13	5,45
Pistoia	2.616	11,06	292,30	1	0,12	0,47
Prato	3.242	33,30	166,07	5	0,26	5,13
Siena	1.457	12,30	274,63	0	0,04	0,17

Comuni	Suolo consumato 2022 [ha]	Comuni	Suolo consumato 2022 [%]	Comuni	Suolo consumato pro capite 2022 [m <sup>2</sup> /ab]
Firenze	4.298	Forte dei Marmi	46,24	Badia Tedalda	2.822,35
Arezzo	3.277	Firenze	42,00	Radicondoli	2.505,30
Prato	3.242	Viareggio	38,57	Zeri	2.024,54
Pisa	3.030	Prato	33,30	Radicofani	2.021,88
Grosseto	2.993	Agliaia	32,56	Monteverdi Marittimo	1.873,17
Livorno	2.890	Campi Bisenzio	32,39	Firenzuola	1.868,28
Lucca	2.823	Poggio a Caiano	32,30	Montecatini Val di Cecina	1.839,01
Pistoia	2.616	Carrara	31,07	Campagnatico	1.762,36
Carrara	2.216	Santa Croce sull'Arno	30,28	Civitella Paganico	1.761,29
Capannori	2.088	Porcari	29,04	Minucciano	1.750,27
Comuni	Consumo di suolo 2021-2022 [ha]	Comuni	Consumo di suolo pro capite 2021-2022 [m <sup>2</sup> /ab/anno]	Comuni	Densità consumo di suolo 2021-2022 [m <sup>2</sup> /ha]
Cavriglia	13	Zeri	26,70	Campi Bisenzio	30,81
Pisa	10	Castellina Marittima	25,07	Cavriglia	20,82
Campi Bisenzio	9	Civitella Paganico	24,42	Chiesina Uzzanese	19,03
Sesto Fiorentino	9	Castel Focognano	13,77	Sesto Fiorentino	17,80
Rosignano Marittimo	9	Cavriglia	13,39	Buti	17,37
Grosseto	8	Abbadia San Salvatore	10,36	Pontedera	10,99
Civitella Paganico	7	Montecatini Val di Cecina	10,01	San Giovanni Valdarno	10,91
Abbadia San Salvatore	6	Badia Tedalda	8,75	Abbadia San Salvatore	10,58
Bagno a Ripoli	5	Buti	7,17	Castellina Marittima	10,09
Pontedera	5	Magliano in Toscana	6,88	Pietrasanta	8,88